



25 GIUGNO 2020 - ANNO XXXIII N° 28
DONNAMODERNA.COM

DONNA MODERNA

**DONNA
MODERNA
+
PRODOTTO
BEAUTY
2,00 €**

IL CASO MADDIE
RICOSTRUITO
DALLA SCRITTRICE
PAOLA BARBATO

**«COSÌ HO SALVATO
LA MIA AZIENDA,
NONOSTANTE LE
BANCHE»
UN'IMPREDITRICE
RACCONTA**

**DAL MULLET ALLO SHAG:
UN NUOVO TAGLIO
PER RIPARTIRE**

**ASCESA E CADUTA
DI ANNA WINTOUR**

LA STAGIONE DELLE RIGHE

INDOSSATE PER NOI DA DANIELA FEROLLA

**«E POI HO IMPARATO
A ESSERE (UN PO')
EGOISTA»
INTERVISTA CON
CHIARA GAMBERALE**

**SÌ, ANCHE
IL MONOPATTINO
TI ALLENA**

DONNAMODERNA.COM

NEWS



IMAXTREE

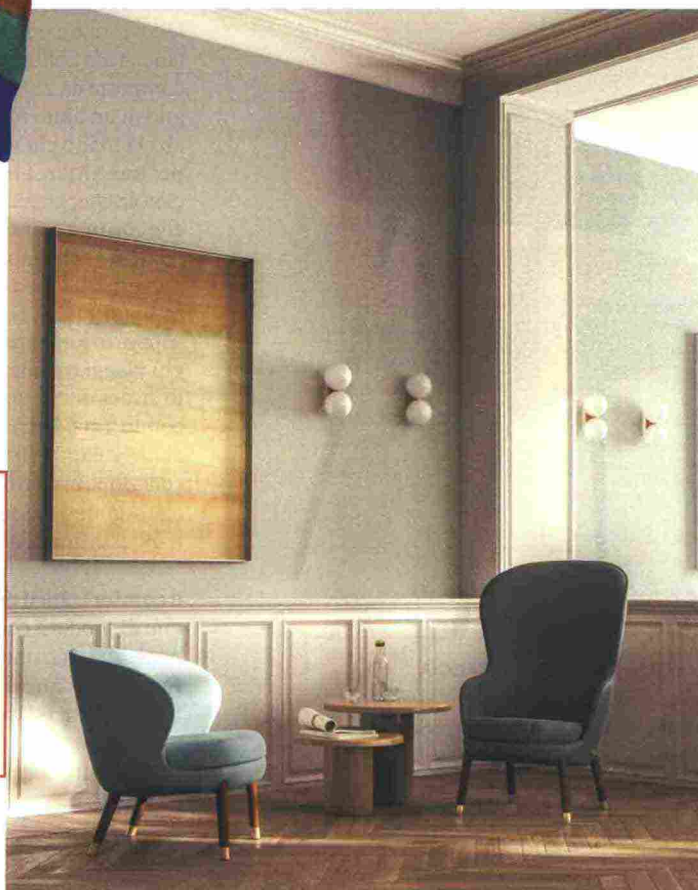
MOVIMENTI LIBERI

Sopra, è un inno alla gioia di vivere il completo di Issey Miyake con plissettatura che asseconda i movimenti. A destra, le poltroncine della collezione age-friendly Wise (Very Wood, da 1.387 euro). In alto, la nuova Honda Jazz ibrida, con sedili studiati per ridurre l'affaticamento durante i viaggi lunghi.

**TENDENZE****STATE
COMODI!**

di Chiara Sessa - styling di Rossella Mazzali

L'idea di riempirsi la casa (e la vita) di oggetti cult ma poco pratici non piace più. È arrivato il momento del buon design che offre prodotti confortevoli e belli. E regala benessere a tutte le età



61

DONNAMODERNA.COM

NEWS



chierare intorno a un tavolo a lungo senza alzarsi indolenziti. Così l'abbiamo dotata di un poggia braccia imbottito avvolgente come un abbraccio e di una seduta morbida». Lo studio Lanzavecchia+Wai si dedica da tempo allo studio di nuove forme per semplificare la vita. «Nel 2012 abbiamo presentato al Salone Satellite il progetto *No country for old men* che comprende un sostegno a rotelle attrezzabile con vassoio, contenitore o tavolino. L'idea per questo oggetto completamente nuovo mi è venuta pensando a mia nonna che non riusciva più a reggere il vassoio per portare il caffè al nonno» racconta Francesca. «Poi però, quando mi sono rotta una gamba, l'ho sperimentato in prima persona e ho capito che tutti abbiamo bisogno di buon design, cioè di oggetti non solo esteticamente gradevoli, ma utili nei momenti di difficoltà».



NUOVE FORME

A sinistra, i bicchieri della collezione Omtänksam rimangono fermi sul vassoio con superficie antiscivolo (Ikea, 5 euro 4 bicchieri, 7 euro il vassoio). Sotto, gli arredi a rotelle *No country for old men* di Lanzavecchia+Wai: sono rimasti prototipi.

La casa con gli arredi mobili. La pensa così anche l'architetto Matteo Ragni, direttore creativo di Very Wood, che dal 2015 ha in catalogo la collezione di sedie, poltroncine e tavoli Wise. «Sono arredi pensati per una popolazione che sta invecchiando ma non vuole rinunciare ad avere in casa oggetti belli. Abbiamo affidato la progettazione a designer di fama come Matteo Thun e This Weber, che hanno rispettato caratteristiche age friendly come maggior altezza della seduta, spigoli arrotondati, braccioli più larghi, studiando però forme semplici e senza tempo, calde e rassicuranti per tutte le età. Come Bellevue, un'elegante poltroncina in stile anni '50 che ho messo nel mio studio». Un concetto che sta cominciando a coinvolgere anche l'architettura. Muji ha di recente ha presentato un'abitazione prefabbricata che sposa le caratteristiche della casa giapponese con le esigenze abitative di chi ha una certa età: niente scale, divisori e arredi mobili, enormi vetrate scorrevoli affacciate sull'esterno. Ma c'è da scommettere che piacerà anche alle famiglie più giovani, che vogliono vivere in uno spazio gradevole e senza pericoli per tutti, bambini compresi.

©RIPRODUZIONE RISERVATA



COME IN PALESTRA

A fianco, l'anello Gambol, ideato da Monica Graffeo, ha la forma di un attrezzo ginnico e aiuta a sostenersi sotto la doccia (Ever Life, 165 euro). A sinistra, un letto di Hästens, brand del lusso che produce materassi a mano, curando design e comfort.

