

ab  
maggio 2016 [www.e-duesse.it](http://www.e-duesse.it)  
ABITARE  
il BAGNO

NASCE MILANO  
CONTRACT DISTRICT

CROSS-CANALITÀ,  
INTERAZIONE  
CON IL CLIENTE  
E PERSONALIZZAZIONE  
COSÌ IL RETAIL ESTERO  
GUARDA AL FUTURO

STRATEGIE  
LE OPPORTUNITÀ  
DEL DIGITAL MARKETING

# IL LATO BUSINESS DEL DESIGN

I PERCHÉ  
DI UN SALONE DI SUCCESSO  
RACCONTATI DA PRODUTTORI, RIVENDITORI, ARCHITETTI,  
DESIGNER ATTRAVERSO I NUOVI PRODOTTI,  
GLI SCENARI FUTURI E LE TENDENZE  
PIÙ IMPORTANTI



SPECIALE  
SALONE

Visti al Salone

# COSA FAARÀ TENDENZA?

45

In questa edizione la creatività, insieme all'ironia, al colore e a un grosso lavoro sulla materia, sono stati messi al primo posto. Senza dimenticare la funzionalità che, in molti casi, è stata volutamente enfatizzata più della forma. Vi proponiamo quello che abbiamo visto in Fiera a Milano

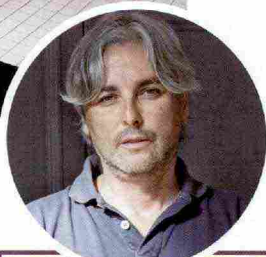
a cura della Redazione

maggio 2016 AB



◆ **Ever by Thermomat**  
*Link*

Sistema modulare e rettilineo composto da lavabo in Cristalplant e da un mobile contenitore in diverse finiture di legno (rovere europeo oppure ebanò macassar), perfettamente allineabili destra/sinistra e corrispondenti nelle dimensioni



DIEGO CISI



◆ **Fantini Colibri**



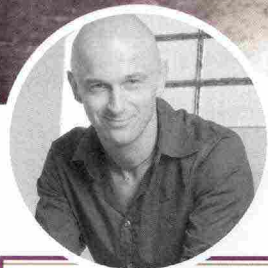
**ANGELETTI RUZZA DESIGN**

*"Crediamo nel potere delle piccole cose, dei piccoli gesti. La vita non è fatta di cose straordinarie, fantastiche. È fatta di piccole cose che possono trasformarsi in realtà eccezionali. Semplicità e poesia, rispetto e autenticità, etica e condivisione sono stati i sentimenti che hanno ispirato il progetto; così come la natura che tende sempre ad agire nel modo più semplice"*

51



◆ **Fima Carlo Frattini**  
*Nu*



DAVIDE VERCELLI

**Fiora** ◆  
*Making*

Collezione di top e mobili in Silexpol (brevetto dell'azienda), materiale altamente resistente e del tutto ripristinabile (miscela di silice e quarzo agglomerato con un polimero). Top e mobili hanno la stessa esatta misura e una finitura unica



**THE ROBOT DESIGN STUDIO**